

J A 共済の

建物更生共済

むてき

あなたの大切な住まいを**手厚い保障**でサポートします！

「建物更生共済むてき」をオススメする理由！

その1



幅広い保障で安心！

- ・県内で多発する落雷も保障！
- ・地震などの自然災害も保障！
- ・災害によるケガも保障！ など

その2

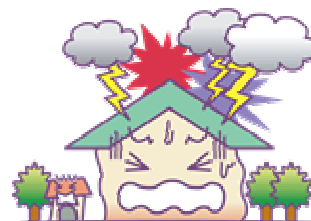


満期共済金が受け取れます！

- ・満期の前取りも可能です！

ご存知ですか？

・**栃木県の落雷に対する共済金支払件数**



J A 共済連栃木調べ

	4月	5月	6月	7月	8月	9月	10月	11月	12月	1月	2月	3月	総数
平成20年度	13	100	335	276	298	339	170	99	91	73	28	34	3,248

平成20年度、栃木県内の落雷に対する共済金額・・・**約4億1,600万円**



6月から9月にかけて多発する カ・ミ・ナ・リ・・・
 栃木県は全国でも有数の落雷多発地域です。
 そんな落雷の被害も建更「むてき」なら手厚く保障いたします。

風災による支払実績(平成20年度 栃木県内)

件数: 288件

支払共済金: 96,897,522円

一件当り平均: 336,449円

発生年	発生場所	現象区分	発生年	発生場所	現象区分
平成20年	都賀町	その他	平成16年	那珂川町	ダウンバースト
平成20年	さくら市	その他	平成16年	日光市	つむじ風
平成19年	宇都宮市	ダウンバースト	平成10年	足利市	その他
平成18年	高根沢町	ダウンバースト	平成8年	小山市	ダウンバースト
平成17年	日光市	その他	平成4年	真岡市、益子町	ダウンバースト
平成17年	大平町	その他	平成4年	益子町	竜巻
平成16年	大平町	その他	平成2年	壬生町	竜巻

現象区分の「その他」とは、現象が特定できない突風。

気象庁ホームページより

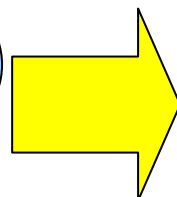
過去の主な自然災害

総務省消防庁ホームページより

発生日	災害名	都道府県名	被害状況		支払共済金の額 (億円)
			死傷者(人)	住家被害(軒)	
H7年1月	阪神・淡路大震災	兵庫、大阪、京都他	50,227	512,880	1,188
H16年9月	台風18号	山口、熊本、福岡他	1,346	43,140	1,080
H16年10月	新潟県中越地震	新潟・群馬・福島他	4,873	122,667	773
H19年7月	新潟県中越沖地震	新潟・長野他	2,331	43,990	314



身近でもこんなに被害が発生しているんだ。自分の住まいの保障は大丈夫かなあ？



ご安心ください！

建更「むてき」なら、自然災害も充実の保障で、皆さまに**安心**と**満足**をご提供いたします。

JA共済の建更共済「むてき」のメリット。

メリット1 保障範囲が広い！

火災や自然災害を幅広く保障します。また、「再取得価額」で評価し、全損のときも分損のときも被害に応じた手厚い保障が自慢です。



火災



地震



落雷



風・ひょう・雪災



水災



土砂くずれ
崖くずれ・地すべり



外部からの物体の
落下・飛来・衝突



盗難による
き損・汚損・盗取



火山の噴火・爆発



地震による津波



破壊または爆発



騒じょう等による
破壊

メリット2 地震保障がセット！

わが国はまさに地震列島。地震は、日本で暮らす全ての人に突然ふりかかる大災害です。「建更」は地震の保障がセットされているので安心です。さらに、一定の要件に該当する場合は、地震保険料控除を受けられます。

メリット3 迅速で充実した対応なので安心！

災害に見舞われても、JAは地元にありますので、すぐに対応させていただくことが可能です。

メリット4 ご家族のケガも保障！

ご契約された建物に発生した自然災害や火災などによって、ご家族の方がケガをされたり、死亡されたときに共済金をお支払します。

さらに「建更「むてき」は掛け捨てではありません！」

『災害への備え』と『快適に住むための修理や増改築』

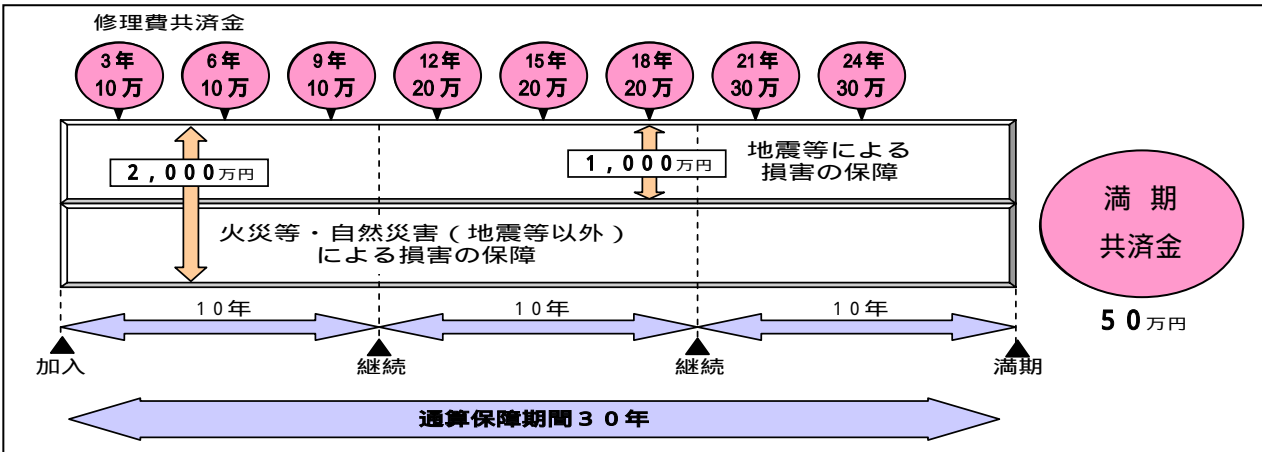
この両方に役に立つのが「**ボーナスプラン**」

「ボーナスプラン」とは、満期共済金の前取りとして修理費給付特約を付加すると、定期的に修理費共済金を受け取れるものです。電化製品や家具の買い替えはもちろん、教育資金に、旅行費用にと使い道は自由に使用できます！



共済期間10年・新契約時付加のみ（継続特約を付加した契約を含む）

イメージ例 [保障内容]火災共済金額2,000万円、満期共済金額200万円(10型)、修理費給付特約、継続特約2回



ご契約例

目的：住宅物件
 満期共済金額：100万円（満期時：80万円）
 期間：10年間（継続なし）(注)
 保障：1,000万円（修理費給付特約付）

木・防火造

掛金(月払い)

1日当り実質掛金 約112円²

毎月11,740円
 ボーナス
 3年後 100,000円
 6年後 100,000円

満期時
 10年後 800,000円

1

耐火造

掛金(月払い)

1日当り実質掛金 約79円⁴

毎月10,750円
 ボーナス
 3年後 100,000円
 6年後 100,000円

満期時
 10年後 800,000円

3

10年間の実質掛金408,800円で10,000,000円の保障が確保できます。

10年間の実質掛金290,000円で10,000,000円の保障が確保できます。

1 実質掛金=月々共済掛金11,740円×12ヵ月分×10年分-100万円(ボーナス+満期額)

2 一日当り実質掛金=408,800円÷10年÷365日

3 実質掛金=月々共済掛金10,750円×12ヵ月分×10年分-100万円(ボーナス+満期額)

4 一日当り実質掛金=290,000円÷10年÷365日

この資料は概要を説明したものです。ご検討にあたっては、「重要事項説明書(契約概要)」を必ずご覧ください。また、ご契約の際には、「重要事項説明書(注意喚起情報)」および「ご契約のしおり、約款」を必ずご覧ください。詳しくはお近くのJ Aまでお問い合わせください。